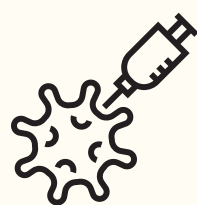


VACUNAS SEGÚN SITUACIONES CLÍNICAS Y CONVIVIENTES

¿POR QUÉ VACUNARLOS?

El Ministerio detalla grupos: inmunodeficiencias primarias, secundarias, VIH, cáncer, trasplantes, tratamientos inmunosupresores, etc



MOMENTO ÓPTIMO DE VACUNACIÓN

Si se va a iniciar inmunosupresión:

- Inactivadas: pueden ponerse hasta justo antes de empezar.
- Vivas: ≥ 1 mes antes.

Vacunar en periodos de mayor estabilidad clínica para optimizar respuesta.

RECOMENDACIONES:

VIH

- Administrar todas las **vacunas inactivadas (GRIPE, HZ/su, HEPATITIS B, HEPATITIS A, VPH, NEUMOCÓCO, dTpa)** según calendario.
- TRIPLE VÍRICA Y VARICELA, Considerar CD4 y carga viral para ajustar respuesta y momento de administración.



Trasplante de órgano sólido / Hematopoyético

- Administrar vacunas inactivadas (GRIPE, HZ/su, HEPATITIS B, HEPATITIS A, VPH, NEUMOCÓCO, dTpa) cuando la inmunidad esté más estable.
- EVITAR VACUNAS VIVAS DESPUÉS DEL TRASPLANTE SEGÚN PLAZOS DEL MINISTERIO.

CANCER Y HEMOPATIAS MALIGNAS

- DTPA (1 dosis), neumococo (VNC 20/VNC 21 o VNC15+VNP23), gripe inactivada (1 dosis), hepatitis B (según serología), triple vírica (según vacunación previa), varicela (según serología o vacunación previa).

Tratamiento inmunosupresor (corticoides, FAME, biológicos, anti-CD20, etc.)

- Ideal: vacunar antes de iniciar el tratamiento.
- Si ya está en tratamiento:
 - Inactivadas: seguras, aunque menor respuesta.
 - Vivas: contraindicadas; si se administran, debe hacerse ≥ 1 mes antes de iniciar la inmunosupresión.

Asplenia o hipoesplenia

- Vacunación reforzada frente a:
- Neumococo VNC20 O (VNC15 + VNP 23, CON INTERVALO DE 12 MESES).
- Meningococo ACWY + B.
- Haemophilus influenzae tipo b (una dosis si no vacunado en infancia ¡¡¡UNA DOSIS INDEPENDIENTEMENTE DE LA VACUNACIÓN ANTERIOR!!!).
- GRIPE INACTIVADA, 1 DOSIS ANUAL.



VACUNACIÓN DE CONVIVIENTES

Los convivientes deben estar completamente vacunados frente a: GRIPE INACTIVADA, COVID-19, varicela, triple vírica, tosferina, POLIOMIELITIS (VPI INACTIVADA), NEUMOCOCO y demás vacunas de calendario.

- Esto reduce la transmisión a la persona inmunodeprimida.
- Ninguna vacuna comercializada en España está contraindicada en los convivientes.
- Vacunas que no se recomiendan o requieren precauciones especiales en convivientes: poliomielitis oral; vacuna del rotavirus, no está contraindicada, pero requiere medidas higiénicas estrictas; vacuna de la varicela, si el vacunado desarrolla exantema vesicular postvacunal, se aconseja evitar contacto estrecho con el paciente inmunodeprimido, hasta que desaparezcan las lesiones.

AUTORES:

María José Arroyo Cháfer
Mabel Bueno Juan
Vanesa Fernández Humanes
José Antonio González Tamayo
Natalia María Sardina Domínguez

BIBLIOGRAFÍA

